

**Экономические индикаторы**
**Денежный рынок**

Показатель	Посл.	Пред.	Нач. мес.	Нач. года
Курс ЦБ USD/RUR	24.9842	25.0597	24.9493	26.3311
Курс ЦБ EUR/RUR	35.2652	35.1788	35.3457	34.6965
Курс EUR/USD	1.4115	1.4038	1.4167	1.3273
Ставка Fed Funds	4.75	4.75	4.75	5.25
Ставка ЕЦБ	4.00	4.00	4.00	3.50

**Остатки на кор/сч ЦБ (млрд. рублей)**

Показатель	Посл.	Пред.	Нач. мес.	Нач. года
ТТо России	603.0	559.3	576.1	638.1
ТТо Москве	462.3	418.9	423.3	481.6
Депозиты банков	176.9	227.2	72.2	98.1

**Межбанковский рынок и мировые индикаторы**

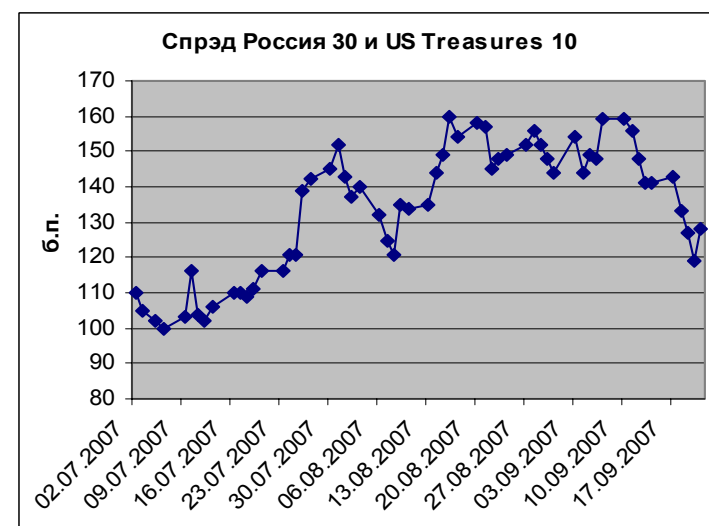
Показатель	Посл.	Пред.	Нач. мес.	Нач. года
Mosprime 6m	7.14	7.19	7.10	5.77
Mibor - 1 день	6.32	6.07	9.17	4.68
Libor 6m USD	5.2213	5.2125	5.1325	5.3669
Индекс EMBI+	187	186	201	171
Индекс EMBI+ Rus	115	114	124	96
Индекс RCBI-с	153.21	152.99	153.00	146.83

**Долговые рынки**

Показатель	Посл.	Пред.	Нач. мес.	Нач. года
10Y UST	4.65	4.65	4.57	4.66
Rus' 30	5.85	5.83	5.87	5.72
Москва 39	6.51	6.52	6.58	6.67
Газпром А6	6.97	6.93	7.00	6.65
ОФЗ 46018	6.48	6.48	6.57	6.53

**Товарные и фондовые рынки**

Показатель	Посл.	Пред.	Нач. мес.	Нач. года
Индекс Dow Jones	14078.69	14164.53	13895.63	12459.54
Индекс РТС	2143.69	2141.79	2071.80	1906.32
Brent Crude (ICE)	78.55	77.41	79.16	60.86
Light Sweet (NYMEX)	81.27	80.26	81.66	61.05
Gold	740.9	737.4	742.8	635.2


**Новостная строка**

- ✓ МДМ-Банк выкупил 3-й выпуск рублевых облигаций, после чего вновь разместил его в рынок среди преимущественно иностранных инвесторов с доходностью около 11 % годовых плюс комиссия за структурирование сделки инвестбанками.
- ✓ Облигации Республики Саха (Якутия) включены в Ломбардный список Банка России.
- ✓ Размещение облигаций ООО «Ханты-Мансийск СтройРесурс» запланировано на 17 октября 2007 года. Ставка купона планируется в диапазоне 12 – 13 % годовых.
- ✓ ОАО Банк «СЕВЕРНАЯ КАЗНА» приобрело в рамках oferty облигаций на общую сумму 987 701 000 рублей.
- ✓ Величина процентной ставки по первому купону облигаций ЗАО Банк ВТБ 24 определена в размере 8.20 % годовых. Спрос на аукционе превысил предложение на 58% и составил 9.455 млрд. рублей.
- ✓ Ставка первого купона на аукционе 4-го выпуска Россельхозбанка составила 8.20 % годовых.
- ✓ ЕЦБ предоставил 745 млн. евро на кредиты из резервных средств маржинального кредитования.
- ✓ Сегодня на ММВБ начинается размещение облигаций Коммерческого Банка «Московское ипотечное агентство» общим объемом 2 млрд. рублей.
- ✓ Банк России включил облигации МОСКОВСКОГО КРЕДИТНОГО БАНКА в Ломбардный список и установил по ним поправочный коэффициент – 0.75.
- ✓ Инфляция в 2007 году превысит прошлогодний уровень в 9 % – глава Минэкономразвития Эльвира Набиуллина.

## Комментарий по рынку внутренних долгов

Вчера на рынке внутреннего долга в целом преобладала позитивная динамика котировок, на фоне невысокой торговой активности. Так, по итогам торговой сессии, в корпоративном секторе спрос превысил предложение в бумагах Газпрома А8 и А9 (+30 б.п. каждая), Лукойла 03 и 04 (+14 б.п. и +15 б.п. соответственно), РЖД 03, 05 и 07 (+12 б.п., +5 б.п. и +17 б.п. соответственно) и ФСК ЕЭС 02 и 05 (+5 б.п. и +10 б.п. соответственно). В то же время незначительно подешевели облигации Газпрома А4 и А6 (-4 б.п. и -6 б.п. соответственно). Сектор госбумаг тем временем показал боковое движение. На фоне невысоких торговых оборотов ОФЗ 46018 прибавили 2 б.п., в то время как продажи были замечены в ОФЗ 46014 (-26 б.п.). Ставки МБК держались на уровне близком к 5.00 % годовых. В свою очередь, отток капитала, из сектора ОФЗ, в частности, мы связываем с прошедшими вчера крупными размещениями двух банков – ВТБ-24 и Россельхозбанка. Общий объем займов составил 16 млрд. рублей!

Сегодня на рынке рублевых облигаций, вероятнее всего, плавное движение большинства котировок вверх продолжится. Ситуация с ликвидностью в целом складывается благоприятно. Какого-либо негатива с внешних рынков пока также не ожидается. Кроме того, итоги вчерашних размещений также могут добавить оптимизма в действия инвесторов.

### Итоги размещений:

В среду прошли аукционы по ВТБ - 24, объем - 6 млрд. рублей. Срок обращения - 4 года, предусмотрена годовая оферта. И РСХБ,4, объем - 10 млрд. Срок обращения - 10 лет, предусмотрена годовая оферта. Ставка первого купона по обоим выпускам эмитентов была определена в размере 8.20 % годовых. С учетом нестабильности на мировых и внутренних торговых площадках, стоит признать, что размещения в целом прошли успешно. Стоит также отметить, что организатор займов (банк ВТБ) ориентировал инвесторов на ставку 1-го купона по облигациям ВТБ-24 в размере - вмененная доходность однолетних беспоставочных валютных форвардов (non-deliverable forwards, NDF) + 160 - 170 б.п., для бумаг РСХБ, 4 ставка 1-го купона - NDF + 180 б.п. Таким образом, с учетом значения вмененной ставки однолетнего NDF в 6.21 % годовых, на 10 октября 2007 года, и с учетом установленной организатором премии, ставка 1-го купона по бумагам ВТБ-24 должна была составить порядка 7.81 - 7.91 % годовых, по облигациям РСХБ, 4 - 8,01 % годовых. Таким образом, можно считать, что инвесторам удалось получить премию в размере 30 - 40 б.п. в бумагах ВТБ-24 и 20 б.п. в облигациях РСХБ, 4, к уровню, установленному организатором. В то же время нельзя оставить без внимания и тот факт, что еще во вторник значение ставки однолетнего NDF приравнивается к 6.735 % годовых! А значит ставки по 1-ым купонам должны были составлять **порядка 8.30 - 8.40 % годовых для ВТБ - 24 и 8.50 % годовых для РСХБ, 4.** Таким образом, получается, что в какой-то степени размещение прошло лучше ориентиров организатора, с учетом значения «вторничного» NDF. Также нельзя не отметить тот факт, что спрос на бумаги ВТБ – 24 на аукционе превысил предложение на 58% и составил 9.455 млрд. рублей. Данные итоги, на наш взгляд, могут позитивно отразиться на конъюнктуре внутреннего долгового рынка и в краткосрочной перспективе подстегнуть рыночных игроков к новым покупкам.

## Итоги торгов государственными рублевыми облигациями

Name	MatDate	Last	Change, %	Bid	Ask	YieldTM	DayValue	Deals
ОФЗ-46001	10.09.2008	103,05	0,05	103,05	103,05	5,43	8740701	3
ОФЗ-25059	19.01.2011	99,8995	0,12	99,711	99,8995	6,28	15236884	3
ОФЗ-26199	11.07.2012	99,55	0	99,301	99,55	6,36	19561525	3
ОФЗ-46002	08.08.2012	109,3	0	108,2004	109,2498	5,97	32790	2
ОФЗ-26197	05.10.2012	100,2687	-0,2222			2,46	13338568493	4
ОФЗ-26198	02.11.2012	98,9999	0	98,8	98,9999	6,23	10728	2
ОФЗ-26039	05.03.2016	99,757	-0,002				1524023952	5
ОФЗ-46021	08.08.2018	99,59	0,1	99,1504	99,59	6,45	996	1
ОФЗ-46014	29.08.2018	108,215	-0,26	108,21	108,5	6,32	363035409	4
ОФЗ-46019	20.03.2019	60,5	0	60,471	60,55	7,08	108900659	12
ОФЗ-46006	18.03.2020	98,029	0,1543			3,9	43898253	18
ОФЗ-46018	24.11.2021	110,75	0,02	110,688	110,8	6,48	78282595	10
ОФЗ-46009	02.06.2027	99,71	0,01			3,03	983141	1
ОФЗ-46020	06.02.2036	102	0	102	102,0505	6,85	35696690	6



## Итоги торгов региональными рублевыми облигациями

Name	MatDate	Last	Change, %	Bid	Ask	YieldTM	DayValue	Deals
Белгородская обл., 24001	29.04.2008	102,85	0	102,5	102,85	8,27	30855	1
Белгородская обл., 24002	19.10.2011	98,15	0	97,01	98,25	8,7	2944500	1
Брянск, 25002	05.10.2008	101	0,4975			8,24	101000	1
Волгоградская обл., 34001	15.05.2012	99,7	0,61	99,3	99,9	8,28	9948000	5
Воронежская обл., 31001	15.12.2007	100,87	0,18	100,82	100,87	8,32	8101657	5
Воронежская обл., 31002	18.06.2009	104,75	-1,13	104,9	105,95	9,09	4190	1
Иркутская обл., 31001	17.12.2009	101,1	-0,15	100,9	101,1	7,91	5175680	4
Иркутская обл., 31004	26.05.2010	101	1,9	99,01	99,59	7,23	24956904	3
Кабардино-Балкарская респ., 01	20.10.2007	100,2	0,2	99,99	100,2	6,44	182701	2
Казань, 31003	29.08.2009	99,2	0,1	98,92	99,95	8,7	2973900	4
Калужская обл., 34002	29.08.2011	100,15	0,65	99,9	100,25	8,71	3004500	1
Карелия, 34010	14.04.2011	99,72	0,1205			8,25	7977799	3
Коми, 24005	24.12.2007	101,12	0,02	101,13	101,38	7,64	1133486	2
Коми, 24006	14.10.2010	108	-4,4248			8,72	680400	5
Коми, 35007	22.11.2013	104,5	-1,42	104,5	108	7,99	263929	4
Коми, 35008	03.12.2015	96,05	1,86	96,5	98,75	8,06	72766550	9
Костромская обл., 31004	11.03.2008	101,05	0,05	100,92	101,05	8,68	283951	2
Красноярск, 31005	18.10.2008	100	0,7557			7,67	6124080	9
Красноярский кр., 34003	01.10.2008	98,83	0,03	98,73	98,83	7,39	2683235	3
Ленинградская обл., 26001	08.12.2010	118,9	0,1	116	119	7,34	46801225	5
Ленинградская обл., 26002	05.12.2014	123,05	-4,35	123,01	127,9	8	16427175	1
Липецк, 25001	14.10.2009	100	0			7,64	1000000	10
Липецкая обл., 25005	15.07.2010	100,28	-0,01	98,15	99,4	7,1	20056000	1
Липецкая обл., 34004	19.07.2011	100,4	0	100,24	100,4	7,94	5522000	1
Магадан, 31002	31.05.2010	102	0		102	9,45	133654755	10
Москва, 25036	16.12.2008	105,03	-0,7747			5,89	31509005	3
Москва, 27039	21.07.2014	108,75	0,05	108,6	108,75	6,51	370118	4
Москва, 31047	28.04.2009	104,7	0,29	104,2	104,75	5,99	9280608	1
Московская обл., 25004	21.04.2009	106,2	0,19	106,1	106,4	6,87	12142602	6
Московская обл., 25006	19.04.2011	105,5	0	105,5	105,65	7,34	1055023	2
Московская обл., 26007	16.04.2014	103,53	0,22	103,45	103,6	7,44	37757883	12
Московская обл., 34005	30.03.2010	106,6	0,09	106,43	106,9	7,17	23719048	7
Новосиб. обл., 34013	15.12.2009	100,9	0,7	100,4	100,9	7,43	5045	1
Новосибирск, 31003	14.07.2009	107,65	0,51	107	107,7	7,41	10281600	2
Новосибирская обл., 02	29.11.2007	100,7	-0,15	100,69	101	8,3	2554469	10
Ногинский район МО, 25002	21.08.2009	100,2	0,2			10,38	200400	1
Пензенская обл., 34001	13.10.2009	102,4	0			7,99	20480000	2
Самарская обл., 25003	11.08.2011	101,35	0,35	101,05	101,35	7,39	188032045	13
Саха (Якутия), 25003	17.06.2008	102,7	0,1	102,58	102,99	8,16	80384257	12
Саха (Якутия), 35001	11.04.2013	101,35	-0,1478			7,81	5610250	2
Саха (Якутия), 35002	17.04.2014	99,85	-0,1	99	100	8,07	30244250	4
Томск, 34001	20.05.2010	97,45	-0,13	97,3	99	10,94	11237934	1
Томская обл, 34030	26.12.2011	99	0,56	98,5	99	7,64	41580	2
Томская обл., 31018	13.10.2007	100,04	-0,01			8,48	3001200	1
Тульская обл., 31001	28.06.2009	101,45	-0,17	101,4	102	7,81	11160	2
Удмуртия, 25001	27.12.2008	99,26	-0,74	99,26	100	9,03	1994	2
Уфа, 25004	03.06.2008	101,9	0,66	101	101,49	7,08	25983750	2
Ярославская обл., 31005	30.12.2008	99,45	-0,0904			8,17	15912000	1
Ярославская обл., 34007	30.03.2010	99,95	0,35	99,71	99,95	7,86	16995224	16

## Итоги торгов корпоративными рублевыми облигациями

Name	MatDate	Last	Change, %	Bid	Ask	YieldTM	DayValue	Deals
АБ РОССИЯ, 01	21.07.2010	99,12	-0,98		99,3	10,43	991	1
Авиакомпания Сибирь, 01	17.07.2012	98	2,08	96,2	99,9	12,79	9800000	1
Автомир-Финанс, 01	01.09.2009	99,85	-0,3195			16,6	999498,5	1
Аграрная Группа, 01	20.05.2009	99,6	-0,4			15,73	649066	2
Агрика, 01	29.09.2009	99,09	0,09		99,1	14,3	8846755	3
Агрохолдинг-Финанс, 01	24.07.2009	98,96	0,01	97,71	98,96	14,96	24613900	8
АИЖК (Горно-Алтайская обл.), 01	13.04.2010	99	-1,9802			12,22	10875120	2
АИЖК, АЗ	15.10.2010	102,75	0			7,97	1076820	1
АИЖК, А5	15.10.2012	98,9	0,4061			7,86	7903000	4
АИЖК, А6	15.07.2014	98,94	0,0404			7,85	976537,8	1
АИЖК, А7	15.07.2016	100,04	0,1401			7,9	7000505,1	4
АИЖК, А8	15.06.2018	100	-0,29	100,11	100,19	7,85	2000000	1
АИЖК, А9	15.02.2017	99,35	0,1	99,31	99,4	7,83	994	1
АиФ–МедиаПресса-Фин, 01	17.06.2009	99,75	0,25	99,01	99,8	13,29	10973498	1
АКБ Промсвязьбанк, 04	01.11.2007	100	0	98,9	100	8,21	10000000	5
АКБ Промсвязьбанк, 05	17.05.2012	97	-2,61	97	99,25	10,29	970993	2
АКБ СОЮЗ, 01	24.04.2008	99,7	0,19	99,6	100	10,19	2503511	2
АКБ Спурт, 02	31.05.2012	97,99	-0,01	97,75	97,99	14,72	3429650	2
АКИБАНК, 01	23.04.2009	98	-0,25	98	98,99	16,18	1470000	2
АЛАДУШКИН Финанс, 02	23.11.2011	99,15	0,05	99,25	100	13,15	16855500	1
Алмазный дом Грэйс, 01	07.06.2012	100	0			13,91	550000	2
Алькор и Ко, 01	08.12.2009	99	0	98,8	99,2	17,36	143550	1
Альянс Русский Текстиль, 02	05.03.2009	98	-2	98,01	99	15,35	345058	3
Альянс Русский Текстиль, 03	20.10.2009	100	0,04	99,99	100	12,03	1500000	2
АМТЕЛ-ФРЕДЕШТАЙН, 01	15.11.2007	99,01	-0,98	99,01	100	19,12	993050	3
АМУРМЕТАЛЛ, 02	26.02.2010	99,3	0	97	99,3	9,7	993	1
АПК Аркада, 03	31.03.2011	98,1	-0,61	98,01	98,54	16,43	3273472	3
АПК ОГО, 02	25.02.2009	99	0	97	99	14,37	4885650	2
АПК ОГО, 03	09.07.2010	99,25	0,51	99	99,25	15,06	9763157	7
Аптечная сеть36.6, 01	30.06.2009	99,5	0,2	99	99,5	10,45	248750	1
АРТУГ, 01	17.12.2008	100	-0,04		100,05	13,15	23000	1
Атлант-М, 01	13.11.2008	99,5	-1,19	99,31	100,19	17,88	513420	11
Балтика, 01	20.11.2007	100,1	0,1			7,96	5005000	1
Балтимор-Нева, 03	15.05.2008	99,7	-0,1	99,7	99,85	14,6	7033224	8
БАНАНА-МАМА,02	12.08.2010	95,9	0,84	95,1	97	15,5	5801490	4
Банк Возрождение, 01	03.03.2010	100,5	0,05	99,04	100,5	8,9	6202734	11
Банк ВТБ, 06	06.07.2016	99,9	-0,3988			6,02	2397000	2
Банк ЖилФинанс, 01	19.12.2008	99,89	-0,11			9,92	3752867,3	1
Банк ЗЕНИТ, 02	16.02.2009	98,58	0,44	98,25	98,59	9,74	41503166	1
Банк Петрокоммерц, 02	31.08.2009	98,45	0,05	98,2	98,5	9,62	22606000	3
Банк СЕВЕРНАЯ КАЗНА, 01	01.10.2009	99,7	0			10,46	1562512	2
БЕЛАЗКОМПЛЕКТ ПЛЮС, 01	22.10.2009	94,6	-0,94	94,7	98,49	25,21	1419162	3
Белон-Финанс, 01	03.06.2009	100,09	-0,01		100,1	9,23	9208280	3
ВАГОНМАШ, 01	19.06.2008	102,49	-0,01	100,35	102,49	9,88	5125	1
Виктория-Финанс, 01	29.01.2009	99,5	0,4	99,3	99,5	11,09	149250	1
Виктория-Финанс, 02	16.02.2010	97,5	-0,56	97,5	98,25	12,49	431925	2
ВолгаТелеком, ВТ-2	30.11.2010	100,3	0	100,1	100,3	8,06	5015000	1
ВолгаТелеком, ВТ-3	30.11.2010	101,65	0,05	101,5	101,65	7,78	5123160	2

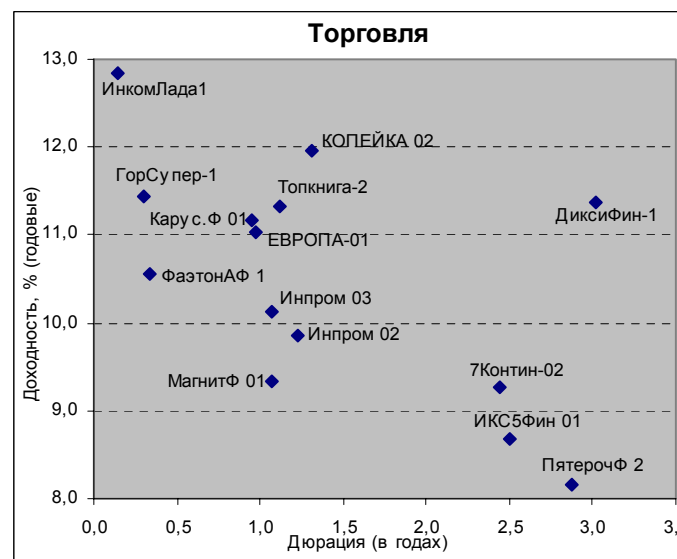
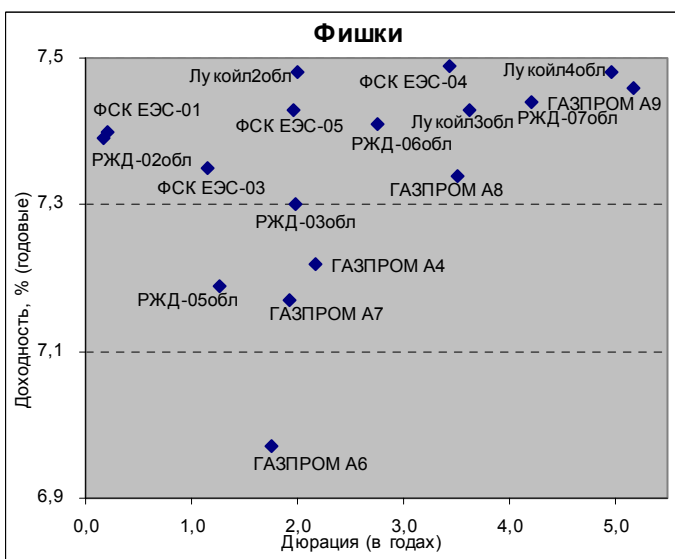
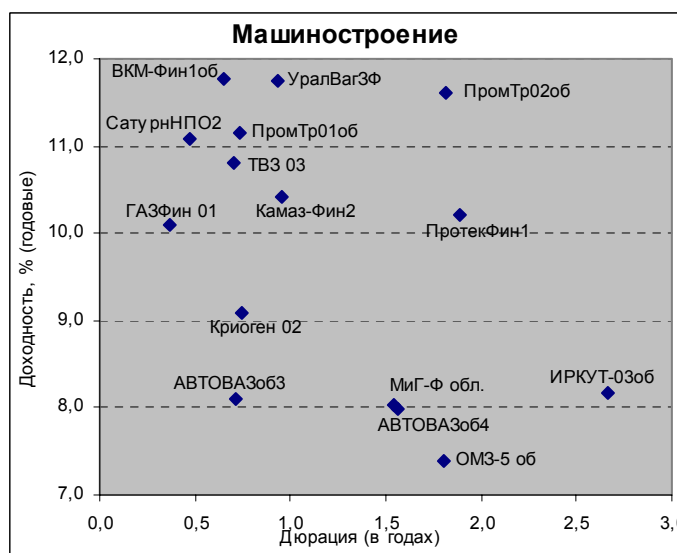
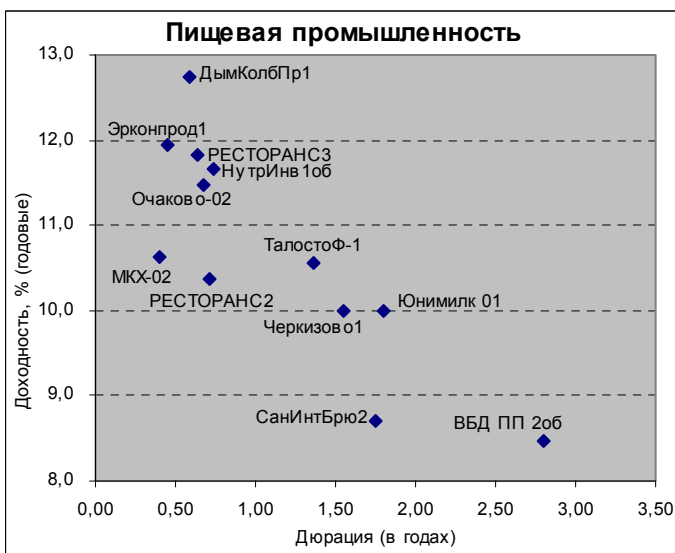
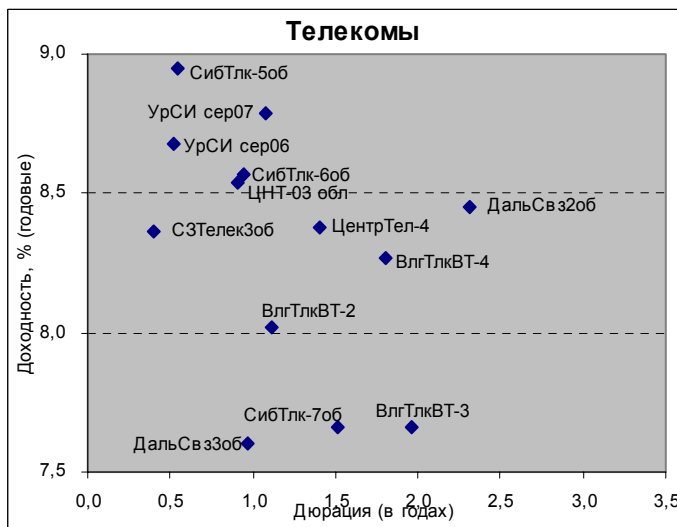
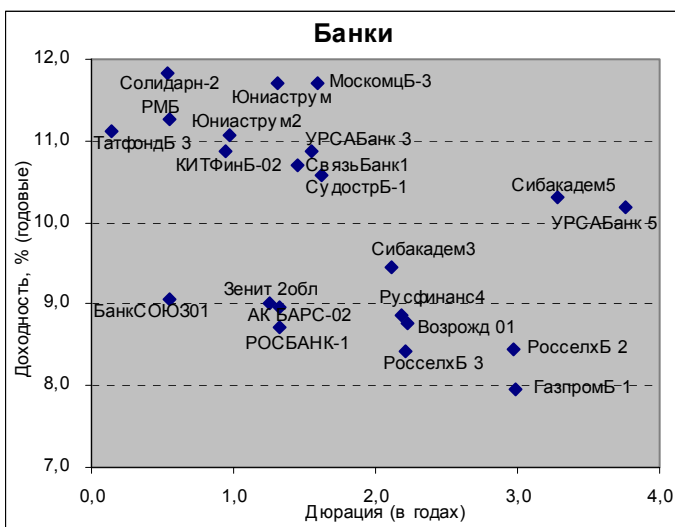
Волжская текстильная комп., 01	18.12.2009	99,94	-0,01	99	99,9	12,98	22986200	1
Волшебный край, 01	02.12.2008	99,48	-0,52			14,63	19900000	2
Востокцемент, 01	19.11.2009	100,09	-0,03	99	100,05	11,26	3085044	2
ГАЗБАНК, 01	25.11.2008	99	-0,65	99,4	100	20,48	7920	8
Газпром, А9	12.02.2014	100,9	0,3	100,6	100,9	7,17	1738507	1
Газпром, А4	10.02.2010	102,72	-0,04	102,72	102,77	7,05	79577393	45
Газпром, А6	06.08.2009	100,15	-0,06	100,15	100,35	6,97	5207800	1
Газпром, А8	27.10.2011	100,05	0,3	100	100,15	7,11	2001000	1
ГАЗ-Финанс, 01	08.02.2011	99,9	0,2	99,6	99,7	8,92	2892200	3
ГК Заводы Гросс, 01	22.04.2010	98,4	0,31	97	98,95	16,71	19690000	2
Главмосстрой-Финанс, 02	17.03.2011	100,03	0,53	99,55	100,02	10,2	500150	1
ГЛОБЭКСБАНК, 01	15.03.2010	98,5	0,1	98,26	98,5	15,25	3930097	2
Городской Супермаркет, 01	21.07.2009	99,7	0	99,68	100	12,61	3190080	2
ГРУППА АГРОКОМ, 01	21.06.2011	94	0	93,51	95	16,22	1841920	3
Группа Магнезит, 01	18.12.2008	99,55	-0,35	98,3	99,9	8,82	29651000	10
Группа НИТОЛ, 02	15.12.2009	98,25	-0,51	98,5	99	13,07	15232325	3
Группа Черкизово, 01	31.05.2011	99,98	0	98	100	9,05	12498200	3
ГСС, 01	26.03.2017	98	0,77	97,5	98	9,18	686000	1
ГТ-ТЭЦ Энерго, 03	18.04.2008	99,59	-0,09	99,45	99,59	11,58	6391815	24
ГТ-ТЭЦ Энерго, 04	02.09.2009	98,49	-0,01	97,5	98	11,94	30818248	4
ГЭС, 01	20.06.2012	98	0,72	94,3	98	8,7	294000	1
Дальсвязь, 02	30.05.2012	104,2	3,16	101,05	104,2	7,15	48974000	1
Дальсвязь, 03	03.06.2009	100,45	-0,15	100,3	101	8,26	10045000	3
Детский мир-Центр, 01	26.05.2015	98,19	0,19	98	98,2	9,02	1475891	14
Джей Эф СИ, 02	04.12.2007	100	0			5,04	1000	1
Дикая Орхидея, 01	09.04.2009	99,9	1,4213			15,49	99900	1
ЕБРР, 01	12.05.2010	100,15	0	99,97	100,15	3,13	1350022	1
ЕЭСК, 02	05.04.2012	96	0			10,87	2880000	1
Жилсоципотека-Финанс, 01	22.10.2009	99,85	0,34	99,75	99,99	15,44	999	1
Жилсоципотека-Финанс, 02	15.04.2010	98	-2			15,64	7840000	3
ЖК-ФИНАНС, 01	24.12.2009	99	0	98,7	98,99	20,73	59211	2
Завод Автоприбор, 01	29.04.2009	99,65	0,04	99,7	99,75	19,52	908808	1
ИК Рубин, 01	13.10.2009	99,89	-0,03			16,1	55206990	17
ИКС 5 ФИНАНС, 01	01.07.2014	97,75	0,26	97,7	98	8,71	1953210	8
Инком-Лада, 02	12.02.2010	99,67	0,02	99,4	99,99	13,59	10365225	3
Инмарко, 01	19.12.2008	99,65	0,4		100,03	12,53	4982500	1
ИНПРОМ, 02	15.07.2010	99,5	0,2	99,2	99,5	9,42	162980	3
ИНПРОМ, 03	18.05.2011	99,79	0,29	99,25	99,79	9,35	1991994	3
Интегра Финанс, 02	29.11.2011	100,5	2,55	98,8	100,5	10,69	1005	1
ИРКУТ, А03	16.09.2010	102,3	-0,34	102,4	102,75	8	38819128	4
Искрасофт, 02	02.03.2010	103	0	102	103	12,16	5150	1
ИСО ГПБ-Ипотека, 01	29.12.2036	99	-0,95		100	8,56	22702680	1
ИТЕРА НГК, 01	07.12.2007	100	0,13	99,89	100	9,82	6147200	13
КамскДол-Ф, 02	17.10.2007	100,2	-0,05	100,05	100,2	3,02	64053	2
КамскДол-Ф, 03	04.06.2009	100	0	99,12	100	13,41	50980	3
КАРАТ, 02	22.12.2009	99,2	0	98,5	99,35	16,14	992000	1
Карусель Финанс, 01	12.09.2013	99	0	99,15	99,23	11,18	6434400	2
КБ ДельтаКредит, 02	30.05.2010	100	0			6,8	1000000	1
КБ ИнтехБанк, 01	30.07.2009	99,98	-0,02			12,44	999,8	1
КБ КЕДР, 02	15.09.2009	99,5	0,4	99,3	99,9	12,9	4484930	8
КБ Солидарность, 01	01.12.2009	99	-0,3	98,92	99,3	18,71	1980000	2
КБ Солидарность, 02	20.04.2010	98,03	-1,63	98,03	99	15,41	2940900	2
КД авиа-Финансы, 01	21.04.2010	99,4	0,79	99	99,5	14,67	4217500	3
КИТ Финанс Инвестбанк, 01	18.12.2008	100	0,45	100	100,1	10,22	16991100	16
КИТ Финанс Инвестбанк, 02	23.03.2010	99,7	0,35	99,7	100	10,59	2991150	2
КМБ-БАНК, 02	30.11.2011	99,03	-0,47	98,75	99,45	8,82	4158630	2
Кокс, 01	16.07.2009	99,7	0	99,3	99,67	9,33	232913300	8

Кокс, 02	15.03.2012	98,1	-4	98,1	99,5	9,82	981000	4
КОНДИТЕР-КУРСК, 01	02.06.2010	98	-1,01	96,5	99	15,33	927620	2
Концерн КАРО, 01	22.12.2009	99,85	-0,35	98,7	99,9	13,06	30004925	2
Корпорация Нордтекс, 01	31.10.2008	99,9	0,25	99,65	99,9	14,47	4994498	2
Космос-Финанс, 01	16.06.2011	99,5	0	98,5	100	12,32	4975000	1
КРЕДИТ ЕВРОПА БАНК, 01	03.02.2010	100,06	0,5628			8,03	1000,6	1
Криогенмаш, 02	08.07.2008	100	-0,892			9,95	1450000	1
Криогенмаш-Финанс, 01	15.12.2009	98,4	0,1	98,2	98,7	14,12	3192930	5
Кубаньэнерго, 01	21.07.2010	98	0	97	98	9,15	94506824	8
КуйбышевАзот-Инвест, 02	04.03.2011	99,1	0,3	98,3	99	9,32	5946000	1
Лаверна, 01	08.04.2010	99	-0,9009			12,42	297000	3
Ленэнерго, 02	27.01.2012	98,5	0	98,15	98,9	9,16	985000	1
Ленэнерго, 03	18.04.2012	97,6	0	96,5	97,6	8,86	991472	4
ЛР-Инвест, 01	17.07.2012	100,07	0,07			9,91	150000000	12
ЛСР-Инвест, 02	14.07.2011	97,2	-0,05	97,1	97,75	10,36	10695000	4
ЛУКОЙЛ, 03	08.12.2011	100,19	0,14	99,98	100,18	7,17	6444057	13
ЛУКОЙЛ, 04	05.12.2013	101,1	0,15	101	101,15	7,3	13092154	7
М.О.Р.Е.-Плаза, 01	03.08.2010	99,99	0	96,2	100	12,58	207268740	14
Магнит Финанс, 02	23.03.2012	98	1,03	97	98	8,94	4900	1
МаирИнвест, 02	27.11.2007	99,6	0,15	99,6	99,75	14,16	5037102	13
МаирИнвест, 03	01.04.2009	98,99	-0,76	98,1	99	12,53	8428450	6
Марийский НПЗ-Финанс, 01	16.12.2008	98	0	98	98,4	13,35	2450190	3
Марийский НПЗ-Финанс, 02	16.12.2010	99,4	-0,25	99,45	99,8	13,28	745500	1
Марта Финанс, 01	22.05.2008	98,44	-0,06	97,9	98,44	18,29	62643	4
Марта Финанс, 02	06.12.2009	99,05	0,05	98,8	99,2	19,56	128660	2
Марта Финанс, 03	02.08.2011	97,59	0,26	97,41	97,59	22,23	13275313	13
Мастер-Банк, 02	23.05.2008	100	0,81	98	99,85	11,78	2000	2
МатрицаФин, 01	10.12.2008	96,8	0,31	96,6	96,88	15,61	32506968	5
МДМ-Банк, 03	01.10.2009	98,3	-0,2	98,56	99,25	10,63	1492228	12
МегаФон, 03	15.04.2008	100,6	0			8,22	1008306	2
Медведь-Финанс, 01	01.09.2010	99,35	-0,05	99,25	100	14,27	9935500	2
МельКомбинат, 01	26.02.2009	99,6	-0,3701			1,52	996	1
Металлсервис-финанс, 01	23.05.2012	99,75	-0,45	99,5	99,75	11,17	9975000	1
Метзавод Серова, 01	27.02.2009	97,6	-0,41	97,5	98,25	10,93	25520000	2
Мечел, 01	22.11.2007	99,9	1,4213			6,05	59940	1
МИАН-Девелопмент, 01	02.03.2010	92	0	91,05	92,5	23,92	1257900	10
М-Индустрия, 01	16.08.2011	103,4	-0,1	103,25	103,6	11,44	6547813	5
Миракс Групп, 01	19.08.2008	99,2	-0,3	99,11	99,5	11,8	1984000	1
Мираторг Финанс, 01	02.08.2012	99,95	0	98,5	100	11,59	1000	1
МК Евросервис, 01	18.12.2007	100	0,01	99,63	100	13,86	700000	2
Мкапитал, 01	20.08.2009	100	-0,05		100	8,76	500000	10
МКХ, 02	25.08.2009	99,5	-0,3006			11,89	995	1
ММБ, 02	11.02.2009	100,85	0,6286			4,94	1008500	1
МОИА, 02	07.09.2011	99,85	0,05	97,05	99,99	8,2	17914095	4
Москоммерцбанк, 01	10.12.2008	99,4	-0,4	99,4	99,5	13,6	8945560	4
Москоммерцбанк, 02	15.02.2011	99,8	-0,2			8,77	4990	1
Москоммерцбанк, 03	12.06.2013	94	-5,05	93,9	95	13,15	433374	4
Мосмарт Финанс, 01	12.04.2012	98,85	0,87	98,25	98,85	13,73	1965600	2
Мособлтрастинвест, 01	26.09.2009	97,5	-3,27	97,01	97,5	11,44	12451264	15
МосОблЭлектроСеть, 01	06.09.2011	98,89	0,91	98,4	98,89	8,56	1978022	5
МоссельпромФинанс, 01	12.12.2008	98,8	-0,35	98,22	98,85	14,06	49400	1
Мотовилихинские заводы, 01	22.01.2009	99,48	-0,01	99	99,05	10,06	348163	7
НижнекамскНХ, 04	26.03.2012	102	0		102	8,69	6120000	2
НИКОСХИМ-ИНВЕСТ, 02	20.08.2009	98,39	2,47	97,05	98,4	12,79	26666761	3
НК АЛЬЯНС, 01	14.09.2011	98,74	-0,51	98,25	98,75	9,88	5924400	1
НЛК, 01	31.01.2008	98,5	-0,51	98,25	99	18,18	49250	2
Новые Черемушки, 02	22.04.2008	98,2	0,72	97,5	98,2	15,7	1964	1

НОК, 02	22.09.2011	99,49	-0,1	98,4	99,45	13,28	7887567	1
НОМОС-БАНК, 07	16.06.2009	99,6	-0,1	99,63	99,77	10,58	2760345	8
НПО Сатурн, 01	23.03.2008	99,8	0,5	98,15	110,89	11,23	299400000	1
НПО Сатурн, 03	06.06.2014	98,85	0,87	97,5	98,85	10,04	4943	1
Нэфис Косметикс, 02	16.12.2009	98,25	-1,26	98,25	99,5	13,22	49165	2
ОГК-2, 01	05.07.2010	97,69	-2,31	96,6	97,7	8,84	148532743	5
ОГК-5, 01	29.09.2011	99,05	0,15	98,9	99,05	8,19	41466793	10
ОГК-6, 01	19.04.2012	97,8	0,98	97	97,8	8,71	247425978	8
ОЗНА-Финанс, 01	08.12.2009	99	-0,3	99	99,5	17,41	4950	1
ОтечЛекарстваФинанс, 02	17.02.2009	100	-0,1199			10,26	5000000	1
ОХЗ-Инвест, 01	18.11.2009	105	5,1051			4,68	526000	12
ОЧАКОВО, 02	19.09.2008	97,7	-0,31	97,56	97,7	12,23	437936	5
Патэрсон-Инвест, 01	17.12.2009	98	0,2	97,3	98,1	13,71	2319484	9
ПЕНОПЛЭКС Финанс, 01	17.12.2009	98,3	0,19	98,15	98,45	14,32	10318650	6
Первая Ипотечная Компания, 05	20.05.2008	99	-0,99	99	99,9	12,62	742500	1
Первый ипотечный агент АИЖК, 01	15.02.2039	99,75	0,04	99,65	99,75	9,39	1762	1
Промтрактор-Финанс, 01	03.07.2008	99,05	0	98,95	99,1	10,82	1981990	4
Промтрактор-Финанс, 02	18.10.2011	99,9	-0,1	99,56	100,14	11,09	8147850	4
ПТПА-Финанс, 01	11.11.2009	99,98	0,99	99,5	99,95	10,86	399920	1
ПФПГ-Финанс, 01	19.10.2009	100	0			11,12	1000	1
Разгуляй-Финанс, 02	27.09.2011	99,14	0,39	98,7	99,15	12,52	13879600	1
Разгуляй-Финанс, 03	16.03.2012	98,5	0,51	98	98,5	12,49	2745937	7
РЕТАЛ, 01	09.12.2009	96,8	0,05	96,55	96,8	13,32	14520	1
РЖД, 02	05.12.2007	100,2	0,03	100,11	100,2	6,43	4006400	2
РЖД, 03	02.12.2009	102,12	0,12	102,13	102,3	7,37	53626458	10
РЖД, 05	22.01.2009	99,45	0,05	99,45	99,7	7,24	12929500	3
РЖД, 06	10.11.2010	100,5	0,3	100,3	100,5	7,29	3081454	7
РЖД, 07	07.11.2012	101,52	0,17	101,4	101,6	7,32	7101858	7
РМБ, 01	27.04.2009	99,4	-0,45	99,25	99,55	12,51	14915000	5
РМК-ФИНАНС, 01	06.04.2010	99,9	0	89,75	99,9	8,99	999	1
РОСИНТЕР РЕСТОРАНТС, 02	02.07.2008	98	-2	98,05	100,5	13,55	245000	1
РОСИНТЕР РЕСТОРАНТС, 03	26.11.2010	99	0	98	99,9	12,76	4950000	1
Россельхозбанк, 01	04.06.2008	99,7	0,05	99,5	99,7	7,89	1994	1
Россельхозбанк, 02	16.02.2011	99,2	0,2	99,06	100	8,37	992	1
РТК-ЛИЗИНГ, 04	08.04.2008	101	0,8		100,7	6,83	47975000	1
Русский Стандарт, 04	03.03.2008	98,79	0,45	98,55	99	11,72	16734185	6
Русский Стандарт, 05	09.09.2010	97	0,83	96,75	100	12,37	10177696	5
Русский Стандарт, 06	09.02.2011	94,75	0,8	94,03	95,39	12,89	2848	3
Русский Стандарт, 08	13.04.2012	97	2	95,25	96,5	11,77	9700	1
Русское море, 01	14.06.2012	99,25	0,25		99,6	11,06	8932500	1
РуссНефть, 01	10.12.2010	89,5	1,67	89,01	89,5	20,6	672819	9
Русфинанс Банк, 04	12.02.2010	97,25	-0,46	96,25	97,3	9,26	19933150	3
Руть-Банк, 01	19.03.2009	99	3,35	95,93	99	11,05	26730	1
Руть-Банк, 02	22.02.2010	94,5	-3,18	97,6	98,64	17,19	338580	2
Рыбинсккабель, 01	28.02.2012	99,4	0,2	99	99,75	12,86	4970000	1
Салаватстекло, 02	28.10.2009	99,05	-0,75	99	99,89	28,18	1990	2
Салют-Энергия, 01	25.12.2007	99,49	0,24	99,25	99,49	12,55	5211210	8
Санвэй Груп, 01	03.12.2008	99,8	0,05	99,7	99,8	11,47	26946	1
Сахарная Компания, 01	10.11.2009	96	-2,04	96,01	97,25	21,19	1737700	3
Сахатранснефтегаз, 01	02.12.2009	99,95	-0,03	100	100,1	12,28	2499250	2
Свободный Сокол, 02	22.11.2007	99,86	-0,34	99,86		13,1	24965000	1
Северсталь-авто, 01	21.01.2010	101,9	-1,07	100,1	103	7,2	76425000	1
Седьмой Континент, 02	14.06.2012	97,1	0,1	97,08	97,2	9,23	26574341	16
СЗЛК-Финанс, 01	02.03.2010	97	-0,97	96,5	100	15,73	19495	2

Сивакадеминвест, 01	30.07.2010	95,5	0,53	95	95,5	16,86	143250	1
СибирьТелеком, 05	25.04.2008	101,2	0,5	100,55	101	7,01	152808500	2
СибирьТелеком, 06	16.09.2010	100,7	0,85	99,8	100,5	7,19	124020000	6
СибирьТелеком, 07	20.05.2009	102,5	1,63	100,5	101,5	7,1	46074513	4
СИБУР Холдинг, 01	01.11.2012	99,15	0,25	99,1	99,5	8,31	1983000	1
Синергия, 02	22.07.2010	97	0	96,5	97	13,72	135800	1
СИФ, 02	13.08.2009	99,25	0,15	99	99,5	8,62	4962500	2
СК Спецстрой-2, 01	20.05.2010	100,03	-0,03			8,69	8001200	2
СКБ-банк, 01	24.06.2010	97,6	0,36	97,3	97,6	14,12	1695650	3
СМАРТС, 03	29.09.2009	98,07	-1,93	98,17	99,81	16,97	56007	9
СНХЗ Финанс, 01	29.09.2009	98	0,76	97	98	13,62	11155614	9
СОК-Автокомпонент, 01	24.04.2008	99,99	0,49	99,9	99,99	12,36	12000	2
СРЗ-Финанс, 01	10.12.2009	99,2	-0,3	99,35	99,75	17,7	59520	1
СТИН-Финанс, 01	01.04.2008	100,95	0	100	100,93	13,8	51105	3
Стройтрансгаз, 01	25.06.2008	99,97	-0,18	99,96	100,49	9,84	10009005	4
Стройтрансгаз, 02	13.07.2012	94,7	0,42	94,4	94,75	10,15	2552838	3
СУ-155 КАПИТАЛ, 03	15.02.2012	98,75	0,05	98,5	98,75	14,32	3613600	10
Сувар-Казань, 01	31.03.2009	98,55	-0,66	98,4	99,25	16,38	9855000	4
Судостроительный банк, 01	02.07.2009	99,5	0,21	98,75	99,5	10,41	19876591	7
Сэтл Групп, 01	15.05.2012	100,25	0,5	98	100,25	11,96	7971013	5
Талосто-Финанс, 01	06.03.2009	98	0	99	100	11,9	980	1
ТатфондБанк, 03	19.05.2009	99,94	-0,05	99,95	100,05	10,89	4216647	7
ТГК-1, 01	11.03.2014	98,5	0,51	98	98,5	8,62	119955468	14
ТГК-10, 01	17.06.2010	97,35	0,36	97,04	98	9,54	5340500	7
ТГК-4, 01	31.05.2012	98	0,31	97,76	98	9,11	1960000	1
ТД Евросеть, 02	02.06.2009	98,73	-0,12	98,85	99,29	19,74	8284734	21
ТД КОПЕЙКА, 02	15.02.2012	96,15	-0,16	95,1	96,25	12,33	8632600	3
ТД КОПЕЙКА, 03	15.02.2012	98,99	2,04	97	98,99	10,47	760500	2
ТЕРНА-ФИНАНС, 02	04.11.2011	99,5	0,1	99,57	99,78	19,38	5187905	3
ТехноНИКОЛЬ-Финанс, 01	11.11.2009	98,6	-0,15	98,5	98,75	12,86	508776	11
ТМК, 02	24.03.2009	99,9	0	99,5	99,9	7,82	1998000	1
ТМК, 03	15.02.2011	99,99	-0,01	100	100,1	8,09	1999800	1
ТООП-Финансы, 01	10.12.2009	94,25	-0,26	94,2	94,25	22,66	4410208	9
ТОППРОМ-ИНВЕСТ, 01	16.04.2010	100	-0,15	99,3	100	13,09	600000	1
ТРАНСАЭРО-Финансы, 01	05.02.2009	97	-0,36	97,3	98	13,6	953510	1
ТрансКредитБанк, 01	15.06.2010	95,22	0,03	95,22	95,45	9,56	1911761	2
ТрансКредитБанк, 02	12.06.2012	96,9	-0,1	96,7	97,1	9,51	9690000	2
Трансмашхолдинг, 02	10.02.2011	97,7	-0,05	97,6	98,1	10,73	1465500	1
Тулачермет, 02	02.12.2007	99,5	-0,5			11,66	427850	1
Тюменьэнерго, 02	29.03.2012	98,65	2,23	96,5	98,6	8,49	11838000	9
УБРиР-Финанс, 02	02.07.2009	98,2	-0,56	98	98,2	13,5	2946000	2
Удмуртнефтепродукт, 01	01.09.2008	98,8	-0,2	98,75	98,9	11,37	10294918	3
УК ГидроОГК, 01	29.06.2011	101,5	-0,1	101,5	101,74	7,77	22253425	5
УНИКУМ-ФИНАНС, 01	15.12.2009	98,5	-0,3	98,36	98,8	21,65	29550	1
Уралвагонзавод-Фин, 01	30.09.2008	99	0	98,7	99	10,78	12967800	5
Уралвагонзавод-Фин, 02	05.10.2010	100,05	-0,1	100,05	100,21	10,24	6408804	3
УралЛЦ, 01	28.10.2009	99,9	0,08	99,85	100	14,31	15484500	1
УралСвязьИн, 04	01.11.2007	100,15	0,1	100,11	100,15	7,42	34364371	8
УралСвязьИн, 05	17.04.2008	100,55	0,1993			8,27	19105504	9
УралСвязьИн, 06	17.11.2011	100,3	0,1	100,11	100,4	8,06	1504500	1
УралСвязьИн, 07	13.03.2012	100,75	0,25	100,5	101	7,98	6525000	4
Уралэлектромедь, 01	28.02.2012	99,95	-0,05	97,65	99,99	8,44	26097500	22
УРСА Банк, 02	12.12.2008	99	-0,7519			8,67	3346200	1
УРСА Банк, 03	04.06.2009	99,2	-0,1	98,88	99,2	10,38	9219973	6
УРСА Банк, 05	18.10.2011	99	0,18	98,5	99	10,63	6374997	3
УРСА Банк, 06	24.04.2008	98,5	0,25		98,5	10,96	644190	1
УРСА Банк, 07	19.07.2012	95	1,06	93	95	11,22	4750000	3
Уфаойл-ОПТАН, 01	15.04.2010	97,99	0			16,79	4860979,9	2

Уфимское МПО, 02	17.12.2009	99,35	0,81	99,01	100	10,73	993500	1
Фазтон-Аэро-Финанс, 01	30.07.2009	99,99	0	95,05	99,99	10,7	13716	5
ФинансБизнесГрупп, 01	05.07.2010	100	0			10,24	1000	1
ФК Еврокоммерц, 01	18.12.2009	99,5	0			14,19	513420	11
ФК Еврокоммерц, 02	10.06.2010	97,5	-1,02	97	97,5	13,89	97500	1
ФК Еврокоммерц, 03	18.06.2010	97,2	0	96,5	97,2	12,4	753300	2
ФСК ЕЭС, 02	22.06.2010	102,4	0,05	102,31	102,45	7,38	20480000	2
ФСК ЕЭС, 04	06.10.2011	100	0			7,43	6000000	1
ФСК ЕЭС, 05	01.12.2009	100	0,1	99,95	100,1	7,32	36982200	11
ХайлендГолдФинанс, 01	02.04.2008	99,8	0,3	99,5	99,8	13,85	6986	1
ХК Белый фрегат, 01	17.12.2009	99	0	98,5	99	21,94	122760	9
ХКФ Банк, 02	11.05.2010	94,41	-0,62	94,01	94,41	13,69	1102453	12
ХКФ Банк, 03	16.09.2010	97,2	-0,1	97,2	97,38	13,25	8175823	10
ХКФ Банк, 04	12.10.2011	96,51	-0,0518			14,35	77702715	11
Хлебозавод-28, 02	09.12.2008	100	0			12,55	2000	2
ХМАО, 05	27.05.2008	103,05	0,05	103,05	103,45	7,06	247320	1
ЦентрТелеграф, 03	01.04.2009	101,5	0,55	103		8,94	23345000	1
ЦентрТелеком, 04	21.08.2009	109,5	0,14	109,35	109,7	8,36	13998100	4
ЦентрТелеком, 05	30.08.2011	100	0,1	99,65	100	8,24	4000000	1
ЦУН, 01	22.04.2010	99,3	0,04	99,26	99,65	12,91	16385500	4
ЦУН, 02	20.01.2010	98,7	-1,3	98,5	98,7	13,17	14818800	11
Челябинский ТПЗ, 01	16.06.2010	100,95	-0,05	100,15	100,7	8,19	1512250	2
ЭйрЮнион, 01	10.11.2009	99,65	-0,18	99,57	99,65	18,33	5860447	20
Электроника, 01	13.04.2008	100	1,5228			12,06	781310	2
ЭМАльянс-Финанс, 01	08.07.2011	98	1,03	97,72	98	13,22	4900000	1
ЭнергоСберРесурсы, 01	18.01.2011	100	-0,99	98	100,5	15,9	41700	3
ЭФКО, 02	22.01.2010	99,15	0,04	99	99,25	13,86	9220950	4
ЮГК ТГК-8, 01	10.05.2012	99,15	0,75	98,7	99,15	8,76	22821000	5
ЮНИАСТРУМ БАНК, 01	17.02.2009	99	-0,25	99	99,8	12,14	374220	1
ЮНИАСТРУМ БАНК, 02	19.04.2010	100,1	-0,1596			11,07	1140139	1
ЮТК, 03	10.10.2009	100	0,1	99,97	100	8,7	190973	3
ЮТК, 04	09.12.2009	102	-0,06	101,85	102	8,76	78771291	8
ЮТК, 05	30.05.2012	94,11	-1,97	96,07	96,99	10,39	37644000	1
ЮТэйр-Финанс, 02	10.03.2009	97,95	-0,05	97,75	97,95	15,94	8494071	14
ЮТэйр-Финанс, 03	14.12.2010	96,8	-0,21	96,7	96,8	13,82	2942760	3



## Контактная информация

ОАО АКБ «Связь-Банк»  
125375, г. Москва, ул. Тверская, д. 7  
Тел.: +7(495) 771-32-60; факс: +7(495) 771-32-76  
E-mail: [sviaz-bank@sviaz-bank.ru](mailto:sviaz-bank@sviaz-bank.ru)  
Internet: <http://www.sviaz-bank.ru/>

### Руководство

Автухов Михаил Олегович	228-38-01 <a href="mailto:IB@sviaz-bank.ru">IB@sviaz-bank.ru</a>
Бахшиян Шаген Геннадьевич	228-36-42 <a href="mailto:IB@sviaz-bank.ru">IB@sviaz-bank.ru</a>

### Эмиссия долговых инструментов

Барков Дмитрий	228-36-42 (30-93) <a href="mailto:emission@sviaz-bank.ru">emission@sviaz-bank.ru</a>
Смакаев Роберт	228-36-42 (33-37) <a href="mailto:emission@sviaz-bank.ru">emission@sviaz-bank.ru</a>
Волгарев Виктор	228-36-42 (30-97) <a href="mailto:emission@sviaz-bank.ru">emission@sviaz-bank.ru</a>

### Продажи на финансовых рынках

Сумин Владимир	228-38-06 (30-32) <a href="mailto:sales@sviaz-bank.ru">sales@sviaz-bank.ru</a>
Очкин Алексей	228-38-06 (31-01) <a href="mailto:sales@sviaz-bank.ru">sales@sviaz-bank.ru</a>
Голубничий Денис	228-38-01 (30-48) <a href="mailto:sales@sviaz-bank.ru">sales@sviaz-bank.ru</a>

### Клиентское обслуживание

Бабаджанов Сухроб	228-38-01 (31-24) <a href="mailto:broker@sviaz-bank.ru">broker@sviaz-bank.ru</a>
Хмелева Ольга	228-38-06 (30-77) <a href="mailto:broker@sviaz-bank.ru">broker@sviaz-bank.ru</a>

### Анализ финансовых рынков

Свиридов Станислав	228-38-01 (31-92) <a href="mailto:research@sviaz-bank.ru">research@sviaz-bank.ru</a>
Бодрин Юрий	228-38-01 (31-06) <a href="mailto:research@sviaz-bank.ru">research@sviaz-bank.ru</a>
Гребцов Максим	228-38-01 (31-88) <a href="mailto:research@sviaz-bank.ru">research@sviaz-bank.ru</a>

### Кредитный анализ

Чердаков Евгений	+7 (495) 228-36-42 (30-95) <a href="mailto:CR@sviaz-bank.ru">CR@sviaz-bank.ru</a>
Федоткова Елена	+7 (495) 980-05-61 (31-05) <a href="mailto:CR@sviaz-bank.ru">CR@sviaz-bank.ru</a>

## Важная информация

Настоящий документ имеет исключительно информационное значение и не может рассматриваться как предложение или побуждение к покупке или продаже ценных бумаг, а также связанные с ними финансовые инструменты. Описания любой компании или компаний, и (или) их ценных бумаг, или рынков, или направлений развития, упомянутых в данном документе, не предполагают полноты их описания. Утверждения относительно прошлых результатов необязательно свидетельствуют о будущих результатах

Несмотря на то, что информация, изложенная в настоящем документе, была собрана из источников, которые АКБ «Связь-Банк» считает надежными, Банк не дает гарантий относительно их точности или полноты. При принятии инвестиционного решения инвесторам следует провести собственный анализ всех рисков, связанных с инвестированием в ценные бумаги. АКБ «Связь-Банк», его руководство, представители и сотрудники не несут ответственности за любой прямой или косвенный ущерб, наступивший в результате использования информации изложенной в настоящем документе.

АКБ «Связь-Банк» и связанные с ним стороны, должностные лица и (или) сотрудники Банка и (или) связанные с ними стороны могут владеть долями капитала компаний или выполнять услуги для одной или большего числа компаний, упомянутых в настоящем документе, и (или) намереваются приобрести такие доли капитала и (или) выполнять либо намереваются выполнять такие услуги в будущем (с учетом внутренних процедур Банка по избежанию конфликтов интересов). АКБ «Связь-Банк» и связанные с ним стороны могут действовать или уже действовали как дилеры с ценными бумагами или другими финансовыми инструментами, указанными в настоящем документе, или ценными бумагами, лежащими в основе таких финансовых инструментов или связанными с вышеуказанными ценными бумагами. Кроме того, АКБ «Связь-Банк» может иметь или уже имел взаимоотношения, или может предоставлять или уже предоставлял финансовые услуги упомянутым компаниям (включая инвестиционные банковские услуги, фондовый рынок и прочее). АКБ «Связь-Банк» может использовать информацию и выводы, представленные в настоящем документе, до его публикации.

Все выраженные оценки и мнения, представленные в настоящем документе, отражают исключительно личное мнение каждого аналитика, частично или полностью отвечающего за содержание данного документа

По вопросам проведения операций с ценными бумагами обращайтесь в отдел клиентского обслуживания: (495) 228-38-06